

Traumhaus mit Traumblick: Familiendomizil

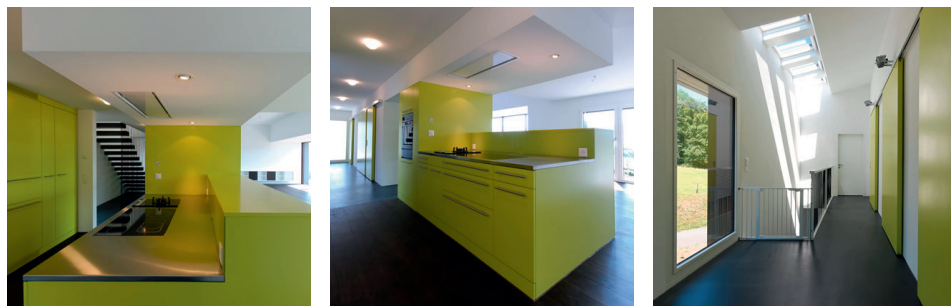


Foto: Christian Schaulin

In Horw hat sich eine junge Familie ein aussergewöhnliches Haus gebaut, das die Persönlichkeit der Bewohner ausstrahlt und dank der Schiebelösungen eine flexible Raumnutzung erlaubt.

An erhöhter Wohnlage mit atemberaubendem Blick auf den Vierwaldstättersee und die umliegende Bergwelt fügt sich ein modernes Einfamilienhaus harmonisch in die Nachbarschaft eher ländlich geprägter Wohnhäuser. Für die Aussenhülle mit einer Fassade aus Bakelitplatten musste sich das Architektenduo Valentino Marchisella und Caspar Wellmann strikte an die für diese Landhauszone von Horw geltenden Gestaltungsvorgaben – Satteldach, kein Sichtbeton, warme Farbtöne – halten. Im Innern zeigt sich das Haus mit einer vielschichtigen Raumaufteilung, die Sichtbezüge zur Landschaft schafft und diese wie Bilder einfasst.

Eine durch das ganze Gebäude führende Erschliessungsschicht verbindet alle Niveaus. Bei Keller-, Schlafzimmer- und WC-Türen setzten die Architekten Schiebetürbeschläge des Typs HAWA-Junior 120/B ein, die sich dank ihrer minimalen Einbauhöhe für die kleinen Abmessungen ideal eignen. Um die hohen Anforderungen an die Schalldämmung zu erfüllen, wurden oben und unten Dichtungen und ein gefalzter Anschlag eingebaut. Dank dem Stangenschloss HAWA-Silent-Stop, bei dem der Schliessmechanismus in die Laufschiene integriert ist, lassen sich die Türen einfach arretieren. Mit den Schiebelösungen erfüllten die Architekten auch den Wunsch der Bauherrschaft, ein offenes Raumgefüge zu schaffen, das je nach Lebensabschnitt und Familiengrösse flexibel nutzbar ist.

Architekt

marchwell valentino marchisella
architekten eth sia und
Wellmann Architekten AG
Hohlstrasse 201
8004 Zürich, Schweiz
marchwell.com
wellmann-architekten.ch

Realisator

Urs Hirschi
Schreinerei und Fensterbau
Ebnetstrasse 5
6043 Adligenswil, Schweiz
hirschi-schreinerei.ch

Bauherr

Privat

Standort

Horw, Schweiz

Realisierung

07.2006–05.2007

HAWA-Junior 120/B

Schiebebeschlag mit Tragprofilauflängung für geringste Einbauhöhe von Holz Türen.

Max. Türgewicht: 120 kg
Höhenverstellbar: ± 3 mm