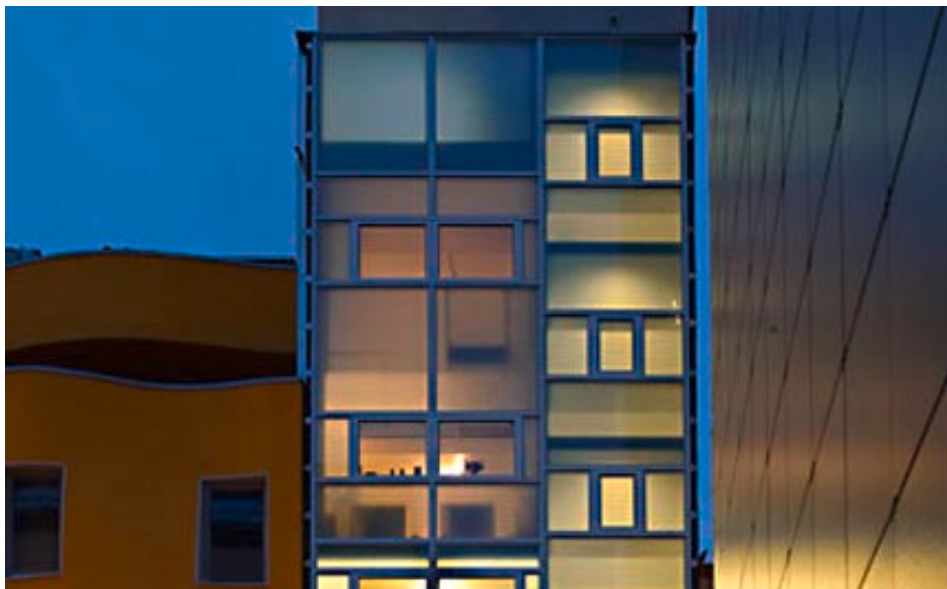


## Wer schiebt, schafft Raum: Townhouse Projekt N7



---

### Architekt

c.fischer innenarchitekten  
Jägerstrasse 4  
10117 Berlin, Deutschland  
fischerinnen.de

---

### Realisator

performa  
möbel und design gbmh  
Allee 43  
74072 Heilbronn, Deutschland  
performa.de

---

### Bauherr

Erik Spiekermann und  
Susanna Dulkinys

---

### Standort

Niederwallstrasse,  
Berlin, Deutschland

---

### Planung/Realisierung

08. 2005/08. 2006–08. 2007



Fotos: Florian Kleinfenn

**Über acht Geschosse erstreckt sich ein Neubau auf einem 6,5 Meter schmalen Grundstück in Berlin. Das Townhouse folgt einem vom Bauherrn vorgegebenen strengen Grundlinienraster.**

Die Innenarchitektin Christa Fischer hat im beliebten Wohnquartier Berlin-Mitte ein Townhouse realisiert. Einem strengen Grundlinienraster sollten Grundriss und Einbauten folgen, das Haus sollte von beiden Seiten her mit Licht durchflutet sein. Nach dieser Vorgabe des Bauherrn, einem Typografen, entstand auf dem 6,5 Meter schmalen Grundstück ein Gebäude, das sich über acht Ebenen mit unterschiedlicher Nutzung erstreckt. Die Eingangsebene ist Garage und bietet Zugang zum Treppenhaus. Die zwei ersten Obergeschosse sind als Büroräume konzipiert. Ein Zwischengeschoss mit nur 2,28 Metern Raumhöhe wird für Hauswirtschaftszwecke genutzt und trennt den vermieteten Teil vom privaten Wohnbereich in den drei oberen Ebenen. Wie ein roter Faden zieht sich die Schlichtheit der Materialien durch das gesamte Haus: Roh belassene Oberflächen an Wänden und Böden und ein Innenausbau, der an verschiedenen Orten den Rohbau sichtbar lässt.

In allen Geschossen setzte die Innenarchitektin ausschliesslich raumhohe Schiebetüren und -wände aus Glas und Holz ein, mittels derer sich kleinere oder grössere Raumeinheiten bilden lassen. Für die Holzschiebetüren kamen die geräuscharmen und robusten Beschlagsysteme HAWA-Junior 120/A und HAWA-Junior 160/A zum Einsatz.

---

## HAWA-Junior 120/A und HAWA-Junior 160/A

Schiebetürbeschlag mit robuster  
Montagebügelabhängung.

Türgewicht bis: 120, 160 kg